

Bases de Données

Oracle : programmation en Access pour la base de données « Cinéma »

Vous allez utiliser Access comme client pour la base de données « Cinéma » gérée par Oracle.

Lancez Access : menu Démarrer/Tous les programmes/Microsoft Office/Microsoft Office Access 2003.

Si la source de données `Access4Oracle_Cinéma.dsn` existe :

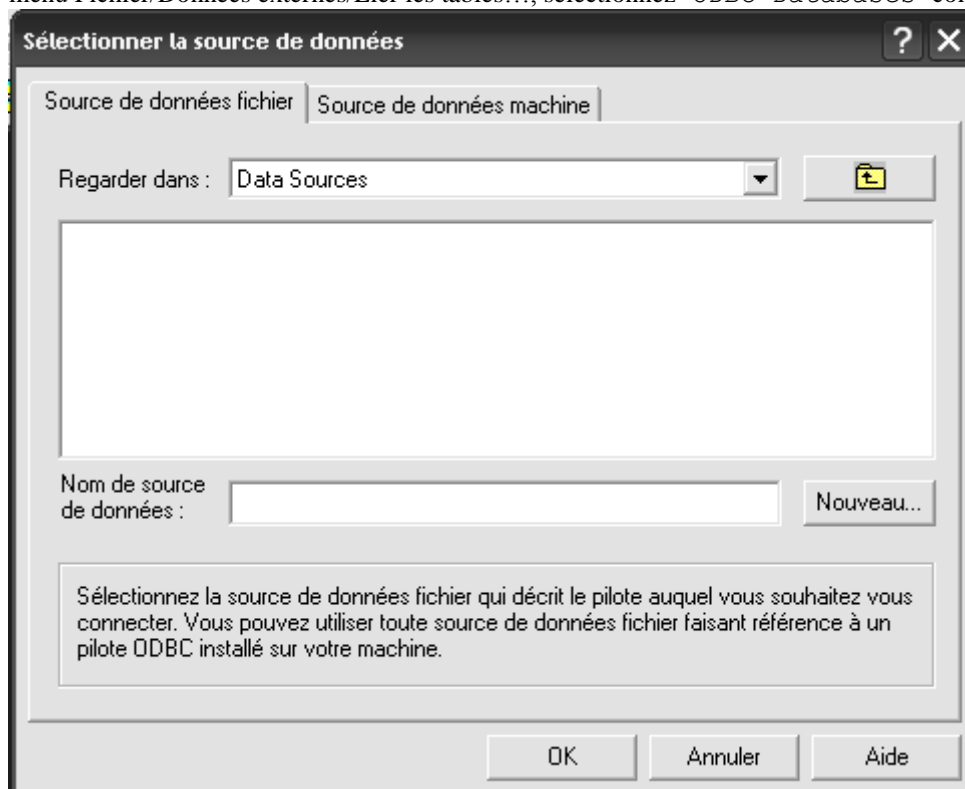
Créez une connexion ODBC (Open DataBase Connectivity) pour ETD à la base de données Cinéma d'Oracle :

- menu Fichier/Nouvelle base de données..., lien Base de données vide, créez un fichier de nom `Oracle4Access_Cinéma.mdb`,
- menu Fichier/Données externes/Lier les tables..., sélectionnez ODBC Databases comme type de fichiers,
- sélectionnez la source de données `Access4Oracle_Cinéma.dsn`,
- connectez-vous au pilote de connexion ODBC pour Oracle (utilisateur ETD de mot de passe ETD pour l'hôte CINEMA ou IUT),
- attachez toutes les tables préfixées par ADMIN. (*a priori*, il devrait y avoir les dix tables ACTEUR, REALISATEUR, CATEGORIE_SEANCE, CATEGORIE_PLACE, FILM, SEANCE, PLACE, ROLE, RESERVATION et TARIF) mais pas la vue RESERVATION_CATEGORIE_A.

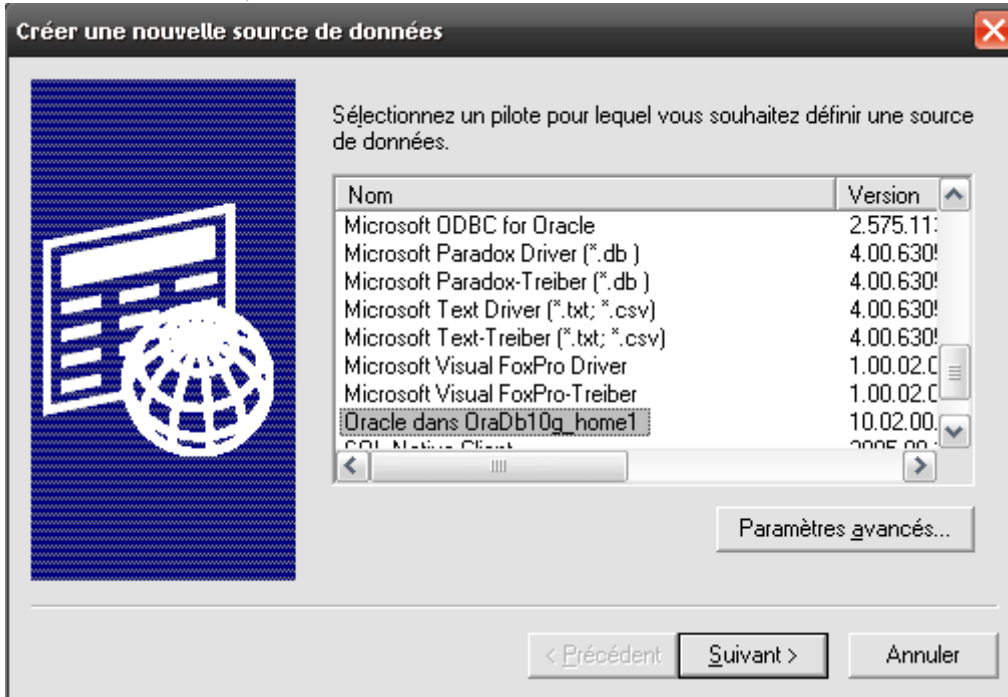
Si la source de données n'existe pas :

Créez une source de données DSN (Data Source Name) et une connexion ODBC (Open DataBase Connectivity) pour ETD à la base de données Cinéma d'Oracle :

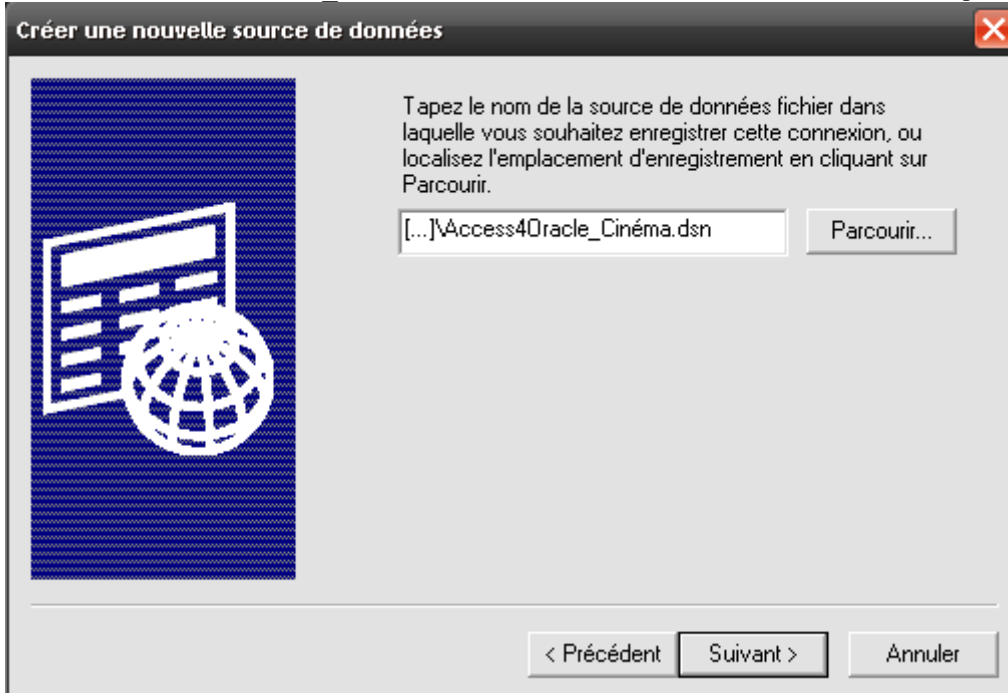
- menu Fichier/Données externes/Lier les tables..., sélectionnez ODBC Databases comme type de fichiers,



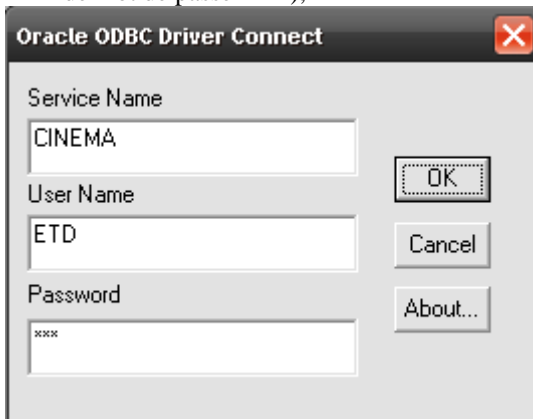
- créez un nouveau nom de source de données et sélectionnant Oracle dans OraDb10g_home1 (ou à défaut Microsoft ODBC for Oracle),



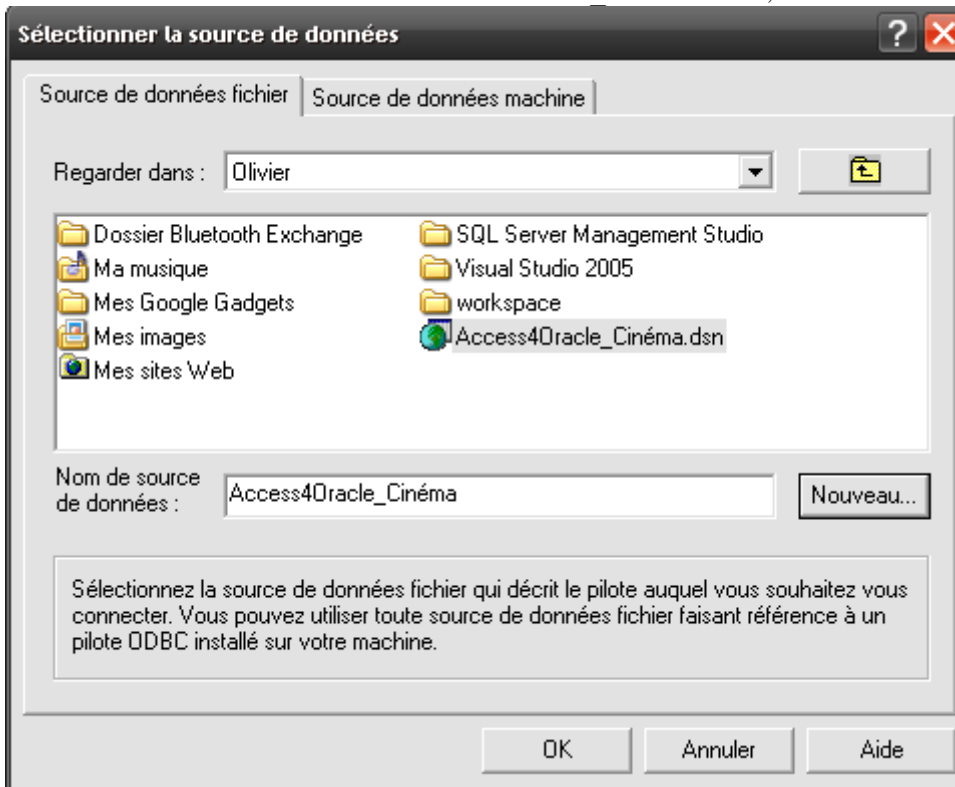
- saisissez Access4Oracle Cinéma.dsn comme nom de source de données fichier pour enregistrer cette connexion,



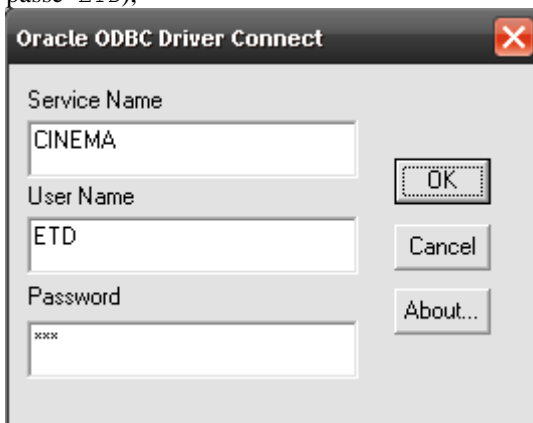
- saisissez les informations demandées pour le pilote de connexion ODBC pour Oracle (nom de service CINEMA pour le compte ETD de mot de passe ETD),



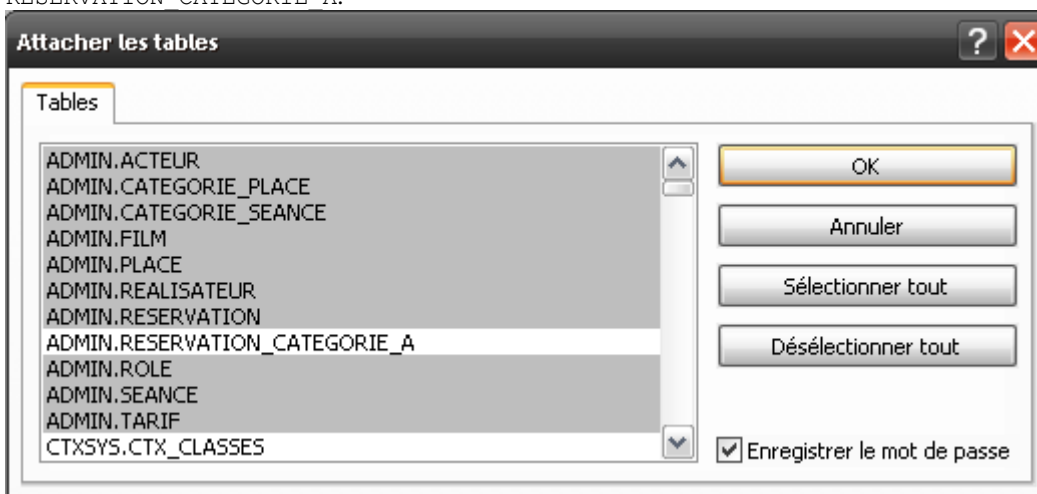
- sélectionnez la source de données Access4Oracle_Cinéma.dsn,



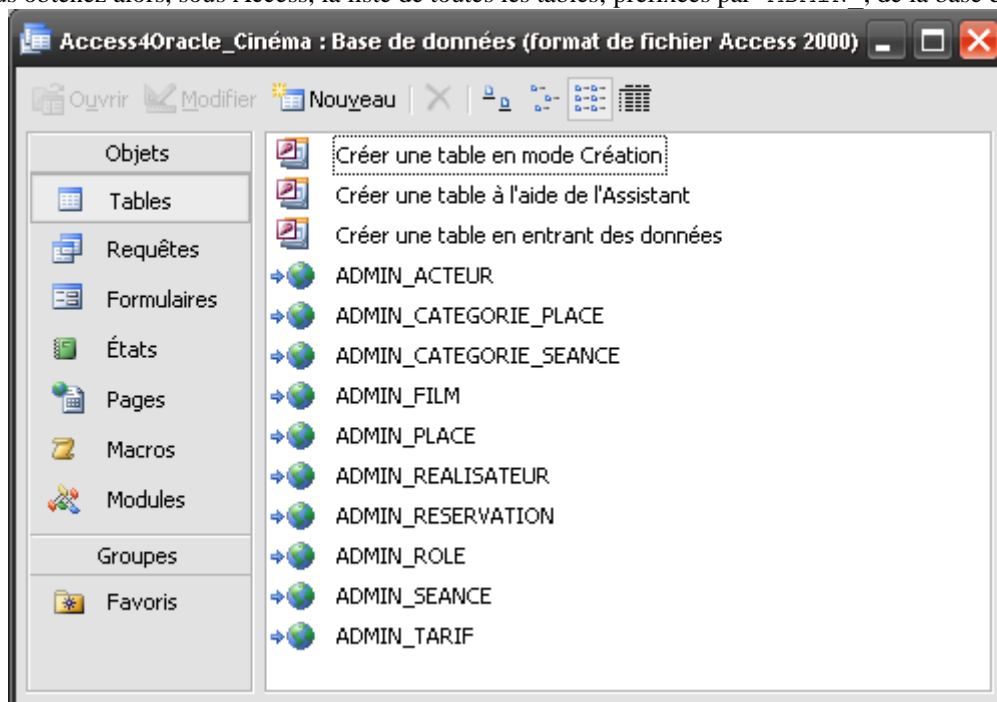
- connectez-vous de nouveau au pilote de connexion ODBC pour Oracle (nom de service CINEMA pour le compte ETD de mot de passe ETD),



- attachez toutes les tables préfixées par ADMIN. (a priori, il devrait y avoir les dix tables ACTEUR, REALISATEUR, CATEGORIE_SEANCE, CATEGORIE_PLACE, FILM, SEANCE, PLACE, ROLE, RESERVATION et TARIF) mais pas la vue RESERVATION CATEGORIE A.



Vous obtenez alors, sous Access, la liste de toutes les tables, préfixées par ADMIN , de la base de données « Cinéma » d'Oracle.



Voici ce que contient le fichier Access4Oracle_Cinéma.dsn :

```
[ODBC]
DRIVER=Oracle dans OraDb10g_home1
UID=ETD
TLO=O
FBS=60000
FWC=F
CSR=F
MDI=Me
MTS=T
DPM=F
NUM=NLS
BAM=IfAllSuccessful
BTD=F
RST=T
LOB=T
FDL=10
FRC=10
QTO=T
FEN=T
XSM=Default
EXC=F
APA=T
DEA=W
DBQ=CINEMA
SERVER=CINEMA
```

Créez un formulaire instantané : colonnes basé sur la table ADMIN_ACTEUR.